

## 원산지관리사 무엇을 하나?

### - 대구텍 사례를 중심으로

원산지관리사는 기업내부에서 생산·판매·물류·구매·원가·회계 등 회사 전반에 대한 이해를 기반으로 하여, 원산지 판정 기준 관리 및 원산지 판정의 정확성 관리·협력 업체 관리·업체별 원산지 인증수출자 취득 및 갱신·FTA 매뉴얼 관리·FTA 활용도 분석·FTA 활용 제고 등을 담당한다.



**손 향 미**

대구텍 유한회사 원산지관리사

### 대구텍은 어떤 회사인가?

대구텍은 1916년 강원도 상동 광산의 텅스텐 노두에서 시작된 이래 100년 동안 초경절삭공구, 산업제품, 텅스텐 분말 등의 제품을 생산해온 업체로 지속적인 연구투자와 설비투자로 생산제품의 약 70%를 수출하고 있는 업체이다. 생산제품은 중공업, 자동차, 금형, 항공우주, 풍력, 방위, 발전 등 전 산업분야에서 광범위하게 사용되고 있다. 대구텍은 대구에 본사와 공장을 두고 있는 기업으로 약 2,200명의 임직원이 대구본사와 공장 그리고 7개 국내대리점과 48개국 해외 현지 지사에서 근무하는 글로벌 기업이라고 할 수 있다.



## 대구텍의 FTA 활용 프로젝트

벨기에에 소재하고 있는 유럽지역 물류창고와 대구와 인도 그리고 중국에 생산기지를 두고 있는 대구텍은 2011년 7월 한-EU FTA 발효를 앞두고 FTA 활용을 준비하기로 하였다. 제가 속해있는 재무팀은 먼저 FTA 활용방안(계획)을 수립하고 난 뒤에 관련 부서인 영업팀, 물류팀, 원가팀, 재경팀, 구매팀 등 전 직원들이 참석한 가운데 2009년 12월 FTA 전문가를 초빙하여 사내에서 설명회를 개최하였다.

그 후에도 관세청, 대구세관, 한국무역협회 등의 기관에서 주최하는 교육에 다수의 직원들이 참석함으로써 임직원들의 FTA 활용에 대한 공감대를 형성하고, 원산지 판정 프로그램을 자체 구축하기로 최종 결정하였다.

2010년 3월부터 회계법인과 함께 프로젝트를 수행하게 되었으며 약 8개월 후에 자체 원산지 판정 프로그램을 구축하고, 대구 경북 지역에서는 최초로 그리고 전국에서는 8번째로 업체별 원산지 인증수출자를 취득하게 되었다.

2011년 7월 1일에 발효된 한-EU FTA를 적용하여 유럽 현지 물류 창고에서 납부하던 관세 납부 금액이 90%가 절감되었으며, 매출 규모도 2010년 대비 30% 증가하게 되는 등 직접적인 경제적 효과를 누릴 수 있었다.

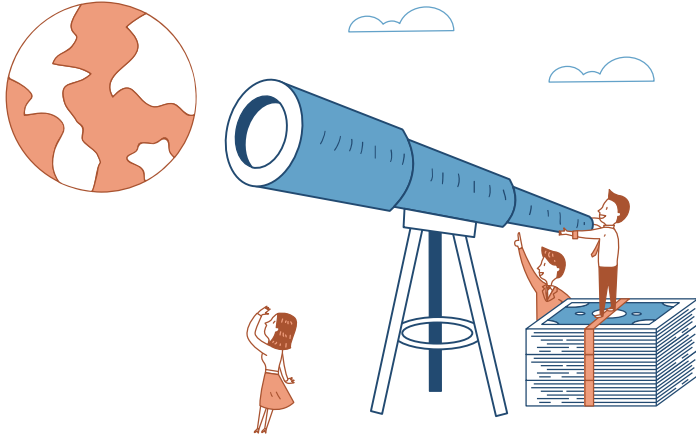
누구보다 발 빠르게 FTA를 준비하여 수출 시장 저변 확대와 함께 수출 경쟁력을 높이고 대구텍 브랜드 이미지가 상승하게 되었으며, 이에 따라 증가하고 있는 수요를 충족시키기 위하여 모회사인 IMC그룹에서는 대구텍의 생산 설비를 증설하기로 의사결정을 하였고 2012년 대구텍 2공장이 증축되었다. 또한 같은 해 3억불 수출탑을 수상하고, 신규 고용이 30% 증가하여 고용창출우수 기업에도 선정되었다.

그리고 올해는 5천평 규모의 IMC Group 아시아-태평양 지역 물류센터가 완공되어 가동 중에 있으며, 고객들에게 더 나은 서비스를 제공하도록 노력하고 있다.

## 어떻게 원산지관리사가 되었나?

FTA를 처음으로 접하게 되었던 것은 2007년 회사의 상사께서 각국의 관세율을 조사해 오라는 지시로부터 시작되었다. 당시에는 지금처럼 관세율을 쉽게 인터넷에서 조회할 수 있지 않았고, KOTRA에서 관세율 책자를 보관하고 있어 필요할 경우 직접 가서 열람해야만 했었다. 그때 관세는 부가세처럼 10% 단일세율적용이 아니라 여러 가지 협정에 따라 관세율이 달라질 수 있으며, 이를 잘 활용한다면 비용을 절감을 할 수 있겠다는 생각을 했었다.

그리고 2008년 10월 상공회의소에서 FTA 활용 원산지 규정 전문가 교육을 받으면서 본격적으로 FTA에 대한 공부를 시작하게 되었다. 회계 전공자로서



품목분류, 통관, 원산지 규정 등이 생소할 수밖에 없었으므로 FTA와 관련된 설명회만 개최하면 빠짐없이 참석했었다.

그리고 2010년 FTA 프로젝트를 시작하고 그 해에 시행된 제1회 원산지관리사 자격시험에 응시하여 합격하게 되었다.

대구텍에는 총 5명의 원산지관리사가 있으며, 각각 구매, 재경, 원가, 물류팀 등에서 근무하고 있다. 원산지 관리는 전담자 한명이 해야 되는 부분이 아니라 각기 다른 팀에서 업무 협조가 상시적으로 이루어져야 하므로 여러 명의 원산지관리사를 두고 있다.

## 원산지관리사 무엇을 하나?

원산지관리사는 생산, 판매, 물류, 구매, 원가, 회계 등 회사 전반에 대한 이해를 하여야만 업무 수행이 가능하다.

### 원산지 판정 기준 관리

원재료와 제품의 HS CODE 검토 및 분류, 각 협정별 기준과 품목별 원산지 결정기준 검토, 원재료와 제품의 조정가격 설정 등의 정보를 관리한다.

### 협력 업체 관리

국내 구매 업체의 경우 2010년 협력업체를 초청하여 FTA 설명회를 개최하고 원산지확인서 발급 방법 등을 안내하였고, 프로그램이 없어 업무를 수행하기 어려운 기업은 자사의 시스템을 공유하도록 하였다. 이에 올바르게 작성된 원재료 및 상품의 원산지포괄확인서를 수취하고, 관련 증빙 서류를 보관할 수 있게 되었다.

신규 구매업체에게도 필요시 원산지포괄확인서 발급 방법과 서류 보관 등의 유의사항을 안내하고 있다.

### 원산지 판정의 정확성

원산지 판정이 수출 단계 이전에 이루어질 수 있도록 하여, 다른 부서의 업무가 과다해질 경우가 없도록 하고, 각 FTA협정 상 원산지증명서 발행 방법에 맞게 적절히 이루어지도록 한다. 그리고 원산지 결정기준 불 충족 한 제품들을 체크하고 개선 사항 및 시스템의 오류 등이 없는지 정기적으로 체크한다.

### 업체별 원산지 인증수출자 취득 및 갱신

2010년 업체별 인증 수출자 인증 시 직접 작성 한 제조공정도, 원재료명세서, BOM 구조, HS CODE 분류 정보 등의 서류를 제출하였고, 한 번의 갱신 후에 2018년에 추가 갱신을 위해 준비 중이다.



### FTA 매뉴얼 관리

HS CODE 분류 방법, 구매가격과 판매가격의 산정 기준, FTA원산지 판정 기준, 서류 보관 기준, 내부 심사 등에 대한 매뉴얼을 작성하여 관리하고 있다.

대구텍은 종합인증우수업체(AEO) AA등급 취득 업체로 그 분야 중에 하나인 원산지 관리 내규 및 수출입신고 관련 내규를 작성하였고 업무매뉴얼 대로 업무 처리를 하고 관련 증빙 서류를 보관하고 있다.

### FTA 활용도 분석

원산지결정기준과 함께 일반관세율과 특혜관세율을 함께 관리하여 매년 FTA에 따른 관세 절감 실적과 추가 활용 확대 가능성 등을 분기별/년도별로 정밀 분석하고 모니터링 한다.

### FTA 활용 제고

수출물품의 해외통관애로가 발생하면 세관과 협력하여 빠르게 해결할 수 있도록 노력하며, 최근 늘어나고 있는 수출물품의 사후검증에 대해서도 발 빠르게 대응하도록 노력한다. 그리고 여러 FTA 및 무역과 관련된 기관과 지역 대학생들에게 FTA 활용 사례를 선보이고 있으며, 2015년 FTA 활용애로 해소사례 경진대회에서는 최우수상을 수상한 바 있다.

### 원산지관리사의 비전과 희망

여러 국가와 자유무역협정을 동시다발적으로 체결하면서 각기 다른 원산지 규정과 절차를 적용하기 위해서 많은 기업에서는 원산지관리사 같은 전문 인력이 필요하고 있는 실정이다. 또한 기업 각각의 수출입구조, 제품, 원가, 물류 등 개별적인 특성을 이해하고 업무 수행을 하기 위해서는 내부 원산지관리전담자가 더욱 절실할 것이다.

원산지관리사 시험은 난이도가 높은 시험이기는 하나 취업 또는 앞으로 회사 내에서의 개인 역량 향상에는 큰 도움이 되는 자격증이므로, 원산지관리사 자격증 취득을 적극 추천한다. 그리고 자격증을 취득하고 FTA 활용 프로젝트를 멋지게 수행한 후 느끼는 성취감을 모든 무역인들 또는 예비 무역인들도 함께 느꼈으면 좋겠다.

## 원산지관리사(OS ; Origin Specialist)는?

원산지관리사는 FTA 협정별 원산지결정기준, 특혜세율 등을 종합적으로 분석하여 FTA 무역환경에서 기업의 FTA 관세특혜 및 FTA 통관제도 활용을 통한 이윤 극대화를 가져오도록 전략적으로 지원하는 FTA 시대의 핵심인재이다.

원산지관리사는 수출(생산) 제품의 원산지 판정과 관리, 원산지증명서의 발급 및 증빙서류 관리, FTA 원산지정보관리시스템의 운영, 관세당국의 원산지 조사 대응뿐만 아니라 FTA를 활용한 생산·마케팅·구매·제품 기획 등의 전략 수립 또한 수행하게 된다.

원산지관리사는 기업의 원산지 확인 대상 물품에 대하여 거래처로부터 원산지증빙서류를 확보하여야 하고, 원산지기준에 따라 납품하거나 받은 완제품·중간재·원재료의 단가(單價) 관리서류인 자재명세서·제조원가 계산서 등의 관리 및 생산공정의 입증 등을 통하여 원산지를 증명할 수 있어야 하며, 이러한 정보들을 5년 동안 보관하도록 하고 있다.

메가 FTA 시대에 원산지관리사는 동서양을 FTA로 연결하는데 중추적인 역할을 하게 될 것으로 보이기 때문에 원산지관리사의 업무 범위 또한 국내 중심에서 FTA 상대국과 주변국까지 확대되어야 할 것이다.

## 원산지관리사 취득 시 혜택

원산지관리사 자격을 취득하게 되면, ① 원산지인증수출자 인증신청을 할 때 원산지관리전담자를 지정·운영하여야 하는데, 원산지관리사는 자격기본법에 따라 공인받은 국내 유일의 원산지관리에 관한 자격으로 인정받을 수 있고, (자유무역협정의 이행을 위한 관세법의 특례에 관한 법률 시행규칙 제17조 제2항), ② 원산지관리사는 고용창출장려금 지급대상이므로(고용노동부고시 제2016-70호) 원산지관리사를 채용하는 우선지원대상기업은 3개월 마다 180만원씩 연간 720만원을 지원받을 수 있다.



[참고] 2017년 원산지관리사 원산지실무사 시험일정 안내

● 원산지관리사

■ 시험과목 및 시험일정

교시	과목	문제수	
1교시 (120분)	FTA협정 및 법령	25	총 100
	품목분류	25	
	원산지결정기준	25	
	수출입통관	25	
회차	시험일	원서접수기간	
21회	2017.8.26	2017.07.31~2017.08.09	
22회	2017.11.25	2017.10.30~2017.11.08	

- 응시대상 : 제한 없음
- 합격기준 : 과목당 100점 기준 40점이상, 평균 60점 이상
- 시행기관 : 국제원산지정보원

● 원산지실무사

■ 시험일정

교시	과목	문제수	
원산지 실무사	FTA 원산지 이론 및 실무	25	총 50
	FTA 원산지관리 시스템	25	
회차	시험일	원서접수기간	
5회	2017.8.26	2017.07.31~2017.08.09	
6회	2017.11.25	2017.10.30~2017.11.08	

- 응시대상 : 제한 없음
- 합격기준 : 과목당 100점 기준 40점이상, 평균 60점 이상
- 자격증발급기준 : 시험합격증 + 원산지관리시스템실무교육이수증\*
- \* 국제원산지정보원장이 발행한 이수증에 한함
- 시행기관 : 국제원산지정보원



# YES FTA 전문교육 안내



## ■ 개요

FTA관세특례법령(법 제13조, 시행령 제8조)에 따라 중소기업의 FTA활용 전문인력과 FTA 미래인재를 양성을 위해 FTA 일반분야, 특화분야, 수요자맞춤형 등 체계적인 FTA전문교육을 실시

## ■ 교육소개

- 교육기간 : 2017년 3월 말 ~ 11월 30일
- 교육비용 : 전액 무료(관세청에서 지원하는 정부지원금으로 운영)
- 교육분야 : 3개 분야 10개 교육과정 시행
  - 전국 주요 권역별(서울, 인천, 부산, 대구 광주, 평택) 750회\* 운영
  - \* 일반(149회), 특화(126회), 수요자맞춤형(475회)

과정	과정명	대상	주요내용
일반	기본과정	중소기업 실무자, 학생, 일반인 등	수출입통관 실무, FTA 기초
	심화과정	중소기업 실무자, 관세사, 관세사사무원, 학생, 일반인 등	품목분류, FTA 실무, 원산지관리사 자격취득
	미래인재 양성과정	특성화고생	원산지실무사 자격취득
		대학생	원산지관리사 자격취득
비즈니스모델 창출과정	중소기업 CEO, 임원, 부사장 등	FTA관련 동향, 활용전략	
	창업자(시장진입 업체)	활용전략, 정책지원사항	
특화	원산지검증과정	중소기업 실무자, 학생, 일반인 등	검증대응, 권역별 사례
	인증수출자과정	중소기업 실무자, 학생, 일반인 등	인증제도, 인증서류 작성 실습
	FTA-PASS과정	FTA-PASS 사용(예정)자, 학생, 일반인 등	원산지판정 절차, FTA-PASS 사용법 교육
수요자 맞춤형	업종별(공단별) 맞춤형 과정	실무자, 관련단체 등	지역별 · 업종별 특화 교육
	1:1 맞춤형 과정	컨설팅 사업 비수혜 업체(관련 부서 전직원)	FTA 기본 교육, FTA활용 전략 수립
	공급망 관리 맞춤형 과정	수출기업과 협력업체 합동 교육	수출기업의 원산지판정 협력업체의 원산지확인서 발급 · 관리

## ■ 문의 및 교육신청 : YES FTA 교육지원센터

- 연 락 처 : ☎ 1544-5702    ✉ yesfaedu@origin.or.kr
- 홈페이지 : <http://www.yesfaedu.or.kr>