

활용하기 쉬운 FTA PASS

교육용 FTA PASS

관세청원산지관리시스템

기능 추가



김수정 국제원산지정보원 전문연구원

관세청이 보급하고 국제원산지정보원에서 개발하는 FTA-PASS 교육용 시스템이 지난 7월 13일부터 제공되고 있다.(<http://edu.ftapass.or.kr/index.do>)

교육용 FTA-PASS는 기업실무자의 실무활용 능력을 위해 교육환경을 제공하고 학생이나 일반인에게도 시스템을 이용할 수 있는 환경을 지원하기 위한 원산지관리 시스템이다.

기존 FTA-PASS는 사업자가 아닌 개인은 회원가입이 불가능했다. 새로 개발된 교육용 FTA-PASS는 가입대상자 범위가 확대되어 일반인도 홈페이지에 접속하여 가상의 기업정보와 사용자 정보를 입력하면, 이용이 가능하다. 특히, 원산지 관리자, 특성화고 학생, 대학생 등 추후 FTA 관련 업종에서 일하고자 하는 사람들도 FTA-PASS를 활용해 원산지관리기법을 사전학습 할 수 있다.

이번에 보급되는 교육용 FTA-PASS 시스템이 가진 특징은 원산지 관리자 실무 학습을 위한 시스템 필수기능 및 학습예제가 제공되고, 단체학습시 강의실 개설, 수강신청 등 교육관리 기능을 제공한다는 점이다. 더불어 교육용 FTA-PASS는 기업에서 사용중인 FTA-PASS를 이용하기 전 활용능력을 갖추기 위한 선수학습이 가능하다. 그리고 중소기업 수출 주요업종별 원산지 관리 예시를 통해 가상의 기초자료 입력부터 원산지 판정 및 원산지증빙서류 발급역시 실습할 수 있다. 금번호에서는 교육용 FTA-PASS의 주요 기능을 그림과 함께 설명한다.

예제 다운로드

교육용 FTA-PASS에서는 학습을 위한 엑셀 보기양식을 제공한다. 샘플은 7대업종의 중소기업 주요 수출물품 중 대표품목 1개로 조미김, 잉크, 플라스틱 접착테이프 등이다. 활용예제는 메인화면 배너클릭을 통해 내려받기가 가능하다.

01

예제 다운로드
배너클릭

파일 저장



02

엑셀 입력양식

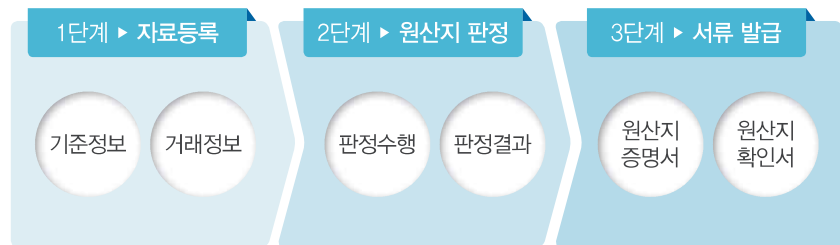
※ 업종별 대표 1개 품목이 FTA-PASS 엑셀입력 양식으로 제공됩니다.

공통	기본형	재고관리형
거래처	구매단가	자재명세서
물품정보	자재명세서	구매원장(물품별)
HS코드	판매단가	매출원장(물품별)
거래처 물품번호	-	수불부(재료)
근거서류(원산지확인서)	-	수불부(제품)

FTA-PASS 활용

교육용 FTA-PASS 활용 기능은 자료등록, 원산지 판정, 서류발급의 3단계를 수행할 수 있다. 자료등록에서는 기준정보와 거래정보를 입력하고, 원산지 판정단계는 등록된 정보를 바탕으로 공급(수출)물품에 대한 원산지를 판정한다. 매출처가 국내 거래처인 경우 모든 협정에 대해 해외 거래처인 경우 해당협정으로만 판정을 수행한다.

마지막 3번째 단계에서는 원산지판정 결과를 기초로 원산지증명서와 확인서 발급이 가능하다.



교육관리 기능

교육용 FTA-PASS에서 특화된 기능은 교육관리 기능으로 FTA-PASS 사용 주체에 따라 학습 관리가 가능하다. 사용주체에 따라 기능을 달리하여 사용할 수 있는데, 이중 사용자가 강사인 경우 해당기능을 활용하는 방법에 관해 설명하겠다.

사용주체	① 실무자, 학생	② 강사	③ 기관
기능	수강관리(수강신청)	교육기관 관리(강사 승인요청)	강사관리(강사승인)
	-	강의관리(강의실 개설)	-
	-	수강생 관리	-

사용자가 강사일때는 관리자의 승인이 필요한데, 기관담당자에게 강사 승인을 요청하면, 승인완료 후에 강의실 개설이 가능하다.

각각의 단계를 보면, 로그인을 통해 오른쪽 위의 MY PAGE 항목을 선택하면, 기관 코드를 입력할 수 있다. 기관담당자가 강사승인 처리 후에는, 강의 커리큘럼 정보 입력이 가능하다. 등록 후 버튼을 클릭하면 강의실이 개설되고 학생들은 수강신청을 할 수 있다. 또한, FTA-PASS 강의를 모두 마친 후에는 학생의 수료여부도 관리할 수 있다.

01 로그인
우측상단의
MYPAGE
항목 선택



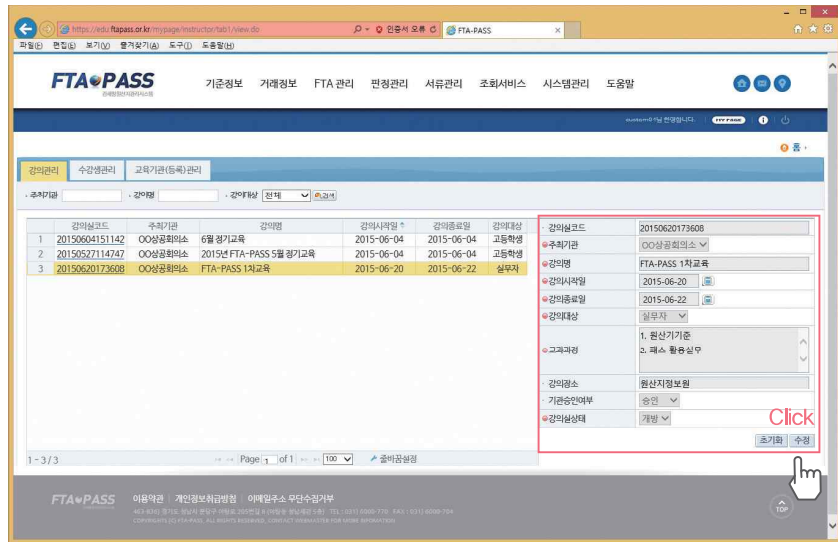
02 기관코드 입력
[강사등록신청]
버튼 클릭



03

강의 커리큘럼
정보입력

▼
[등록]
버튼 클릭
(강의실개설)



04

수강신청 학생
승인처리

▼
수료여부 결정



추가정보나 FTA-PASS 활용과정을 다시 확인하고 싶다면?

교육용 FTA-PASS와 관련해 추가적인 문의 사항이 있다면, 콜센터(031-600-0770)를 통해 질의할 수 있으며, 이메일(ita-pass@origin.or.kr)을 통해서도 답변을 받을 수 있다. 또한, 도움말> 동영상강좌를 통해 간편발급 서비스, 거래처 관리, 자재명세서 관리 등 10개 항목에 대한 사용법을 볼 수 있다. 간편발급 서비스(15분 소요)이외는 3분정도로 구성되어 있으므로 필요한 정보에 대해 동영상을 보거나 다운로드하여 확인할 수 있다.

차시	강좌명	시간
1	간편발급 서비스	15분
2	거래처 관리	3분
3	물품·재료 관리	3분
4	자재명세서(BOM) 관리	3분
5	원가(원재료 구매단가)관리	3분
6	원산지근거서류 관리	3분
7	완제품가격(판매단가) 관리	3분
8	원산지판정	3분
9	한-미 자율원산지증명서 발급	3분
10	원산지확인서 발급	3분